



*Una famiglia,
una chiesa,
una borgata:
gli Spaur,
San Pietro,
Mezzolombardo.
Note sparse
fra arte e storia*

Pietro Marsilli,
23 aprile 2015

Per gentile concessione dell'autore con © dello stesso;
riproduzione possibile citando come fonte l'autore e sito



Tassullo, Castel Valer



Schl. Valoer.

«Schl(oss)
Valoer bei
Tassulo,
Nonsberg»,
disegno a matita
su carta,
particolare,
Innsbruck,
Tiroler
Landesmuseum
Ferdinandeam,
W 9117 (dalla
collezione G. v.
Pfaundler)



Tassullo, Castel Valer, atrio di entrata



Tassullo, Castel Valer, loggia



Tassullo, Castel Valer, sala grande



Tassullo, Castel Valer, sala Madruzzo



Tassullo, Castel Valer, sala della stufa verde



Tassullo,
Castel Valer,
cappella,
restauratori
al lavoro,
estate 2000



Romeo e Giulietta, versione televisiva del dramma di William Shakespeare a cura di Mediaset Spagna



Morione
aguzzo
stemmato
Spaur,
Brescia?,
1570-
1580 ca.,
già
armeria
di
famiglia,
ora
Trento,
Castello
del
Buoncon-
siglio





Prova dei quarti (Ahnenprobe) di un membro della famiglia Spaur, ca. 1765

Das ist die Ahnenprobe des Herrn Johann Baptist Spaur, welcher am 17ten Juny 1765 in der Stadt Wien geboren worden ist. Seine Ahnen sind folgende: ...
Carl groß der 7te
Johann Vassler
Johann der 2te
Bartholomäus der 1te
in Tyrol



Gruppo storico di Calavino,
2012

Caterina Madruzzo con il
marito Ulrico di Spaur

Stemmi di Daniele Spaur e di sua moglie Veronica Lodron, 1495, Tassullo, cappella di San Vigilio





Simone Lenner,
altare ligneo, 1649,
Tassullo, chiesa
parrocchiale di Santa
Maria Assunta



Coredo, castel Coredo



Terres,
palazzo
Spaur

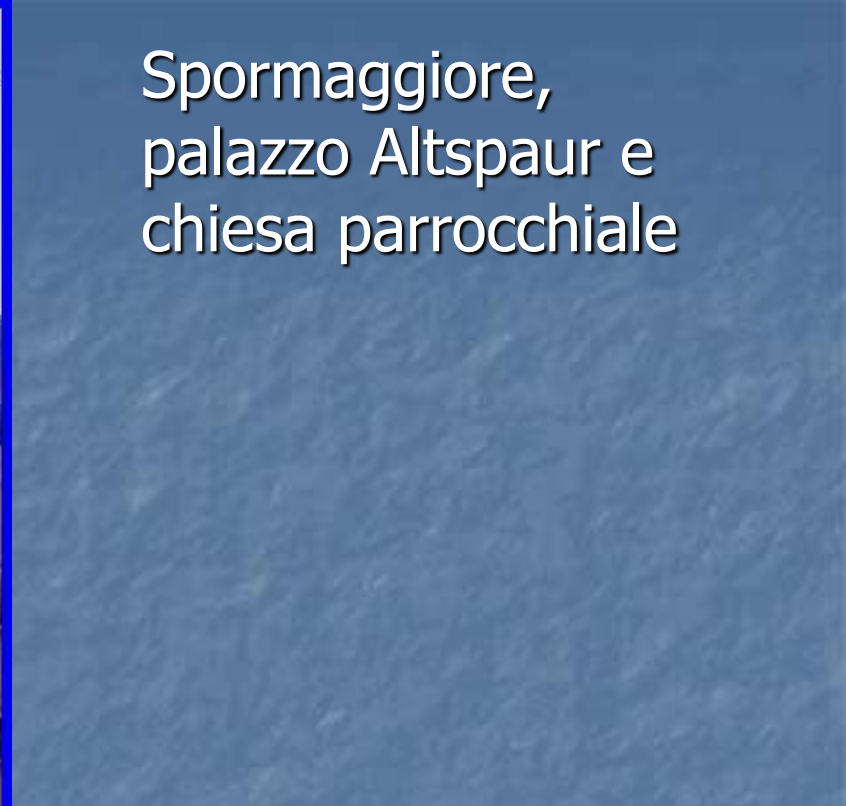


Martino Teofilo Polacco,
Madonna col Bambino,
Sant'Anna, Sant'Antonio Abate e
Santa Emerenziana,
primo decennio del XVII secolo,
Tuenno, chiesa di Sant'Orsola,
già eremo di Santa Emerenziana



© Copyright Litografica Editrice Saturnia - TUTTI I DIRITTI RISERVATI

Spormaggiore,
palazzo Altspaur e
chiesa parrocchiale



09 09 2014 15 22

Casa del parco "Orso"
Spormaggiore



Spormaggiore, chiesa parrocchiale, altari Spaur



Fai della Paganella



Fai della Paganella, palazzo Spaur-Unterrichter



Zambana vecchia, chiesa parrocchiale



Zambana vecchia, chiesa parrocchiale, interno, foto storica ante 1955



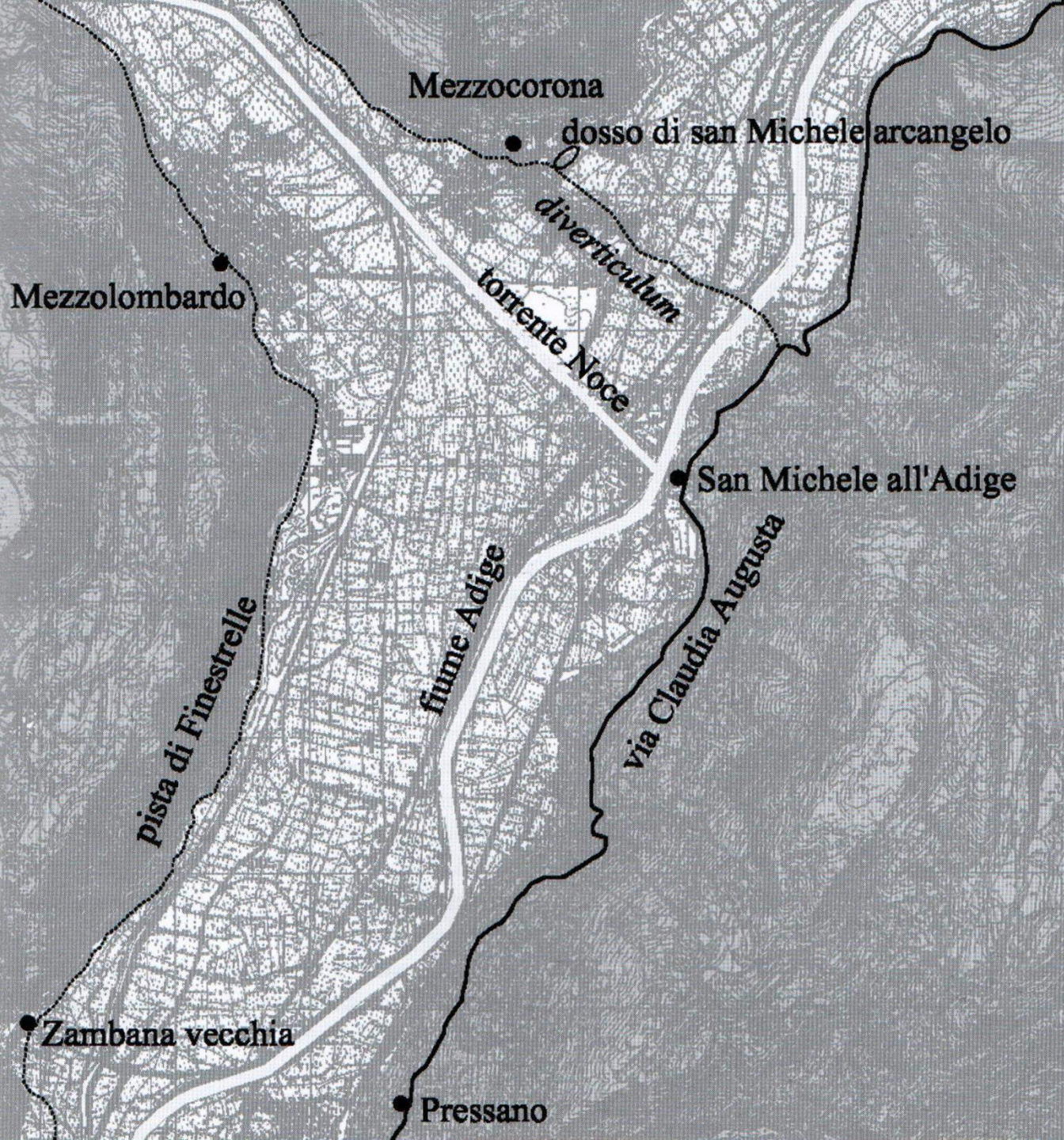
Zambana vecchia, chiesa parrocchiale, interno, foto storica

KODAK SAFETY FILM 6017



La rupe di
Zambana,
attraverso la
val Manara,
dalla chiesa di
Zambana
vecchia (215
mslm)
all'albergo
Miravalle,
passo Santel e
alla Malga di Fai
(1665 mslm)

M 6017



Piana
Rotaliana,
viabilità
storica



Pista di Finistrelle, particolare



Pista di
Finistrelle,
particolare



Ambrogio Lorenzetti, Effetti del Buon Governo in campagna, Siena, Palazzo pubblico, Sala dei Nove, 1348



Albrecht Dürer,
Il Cavaliere, la Morte
e il Diavolo, 1513



Il barone Giorgio Spaur ucciso dai briganti (dai contadini?),
Zambana, 2 luglio 1573



Zambana vecchia,
chiesa dei Santi
Filippo e Giacomo,
monumento funerario
del barone
Giorgio Spaur,
2 luglio 1573

ANNO DNI 1573 II IVLII OBIT GENROSVS ET
DNVS GEORG. L. BARO IN SPAUR ET VALLE, MI
LATVS TVLOI PINCELINA FADITARIOVS DE...

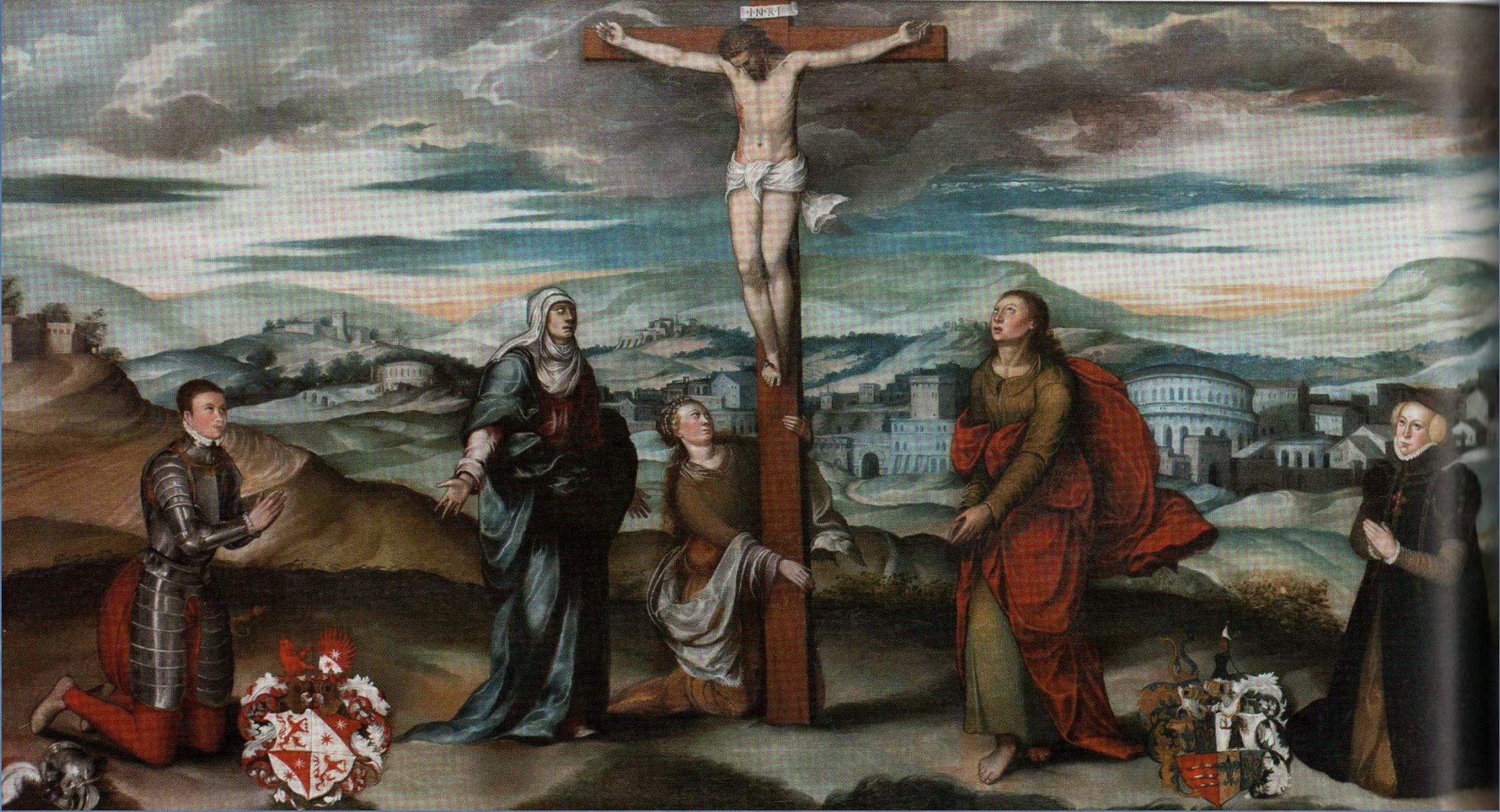


Zambana vecchia, chiesa dei Santi Filippo e Giacomo, monumento funerario di Giorgio Spaur, 2 luglio 1573





Il presidente emerito della Repubblica italiana **Giorgio** Napolitano insieme a papa Francesco nato **Jorge** Mario Bergoglio



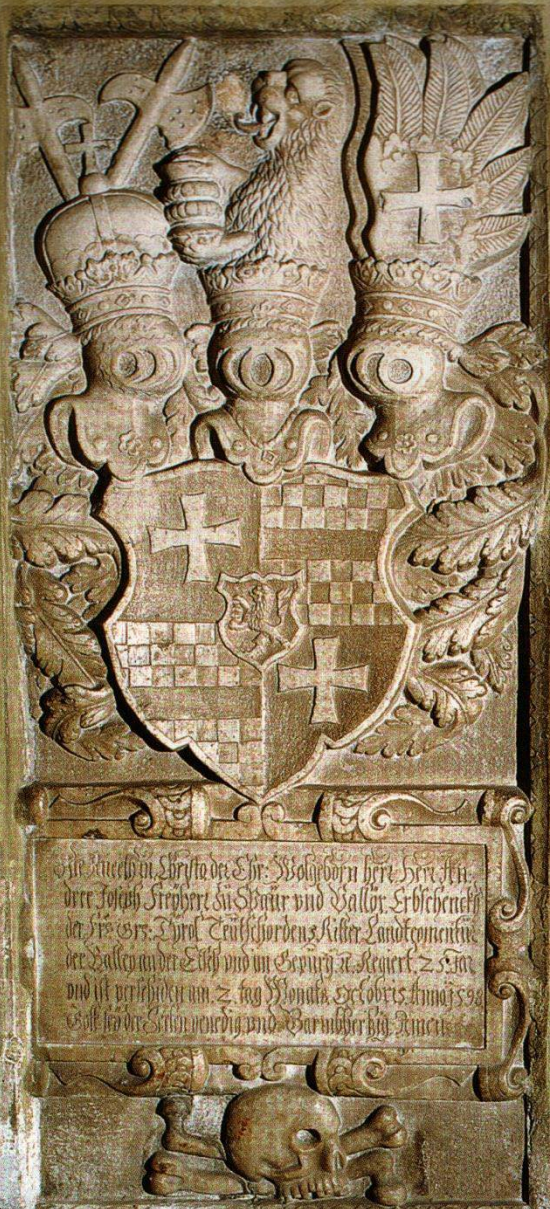
Pittore trentino o tirolese, Cristo in croce con la Vergine Maria, Maria Maddalena, Giovanni Evangelista e i committenti Gaudenzio Spaur e Veronica Fugger, ante 1578



Pittore ignoto,
Ritratto del conte
Francesco Romano
Spaur a cavallo,
1744



Franz Anton Leitensdorffer,
Ritratto del conte Franz
Spaur, XVIII secolo,
secondo quarto,
Innsbruck,
Tiroler Landesmuseum
Ferdinandeum



Lapide funeraria del barone
Andrea Giuseppe Spaur
commendatore dell'Ordine
teutonico,
Bolzano, chiesa di San
Giorgio in Weggenstein,
1598



Pittore ignoto,
ritratto di
Giovanni Michele
barone Spaur (1638-
1725) principe vescovo
di Trento
dal 1696

TRIDENTUM Trient



1. PP. Carmelita 2. Porta S. Martini 3. Templ. S. Martini 4. Turris S. Barbara 5. Ara Episc. f. Prims
 6. Confrat. de S. Spirito 7. Turris Aquila 8. Templ. S. Marci 9. Templ. Paroch. S. Petri 10. Paroch.
 Conventual. 11. Templ. S. Mariae Magdal. 12. PP. Laurenti 13. Confrat. Carmeli 14. Confrat.
 B.V. M. Annunciate 15. Palat. S. Gerardi 16. Porta S. Laurenti 17. Templ. S. Mariae Magd. 18. Templ.
 Cathedralis 19. Monach. de S. Trinitate 20. Templ. S. Clarae 21. Templ. S. Crucis 22. Propriet.
 Imperialis 23. S. Laurentii P. Dominici
 1. PP. Capellan. 2. Chor. du S. Martin. 3. S. Vierge. 4. Arcueil. 5. S. Vierge. 6. S. Vierge. 7. S. Vierge. 8. S. Vierge. 9. S. Vierge. 10. S. Vierge. 11. S. Vierge. 12. S. Vierge. 13. S. Vierge. 14. S. Vierge. 15. S. Vierge. 16. S. Vierge. 17. S. Vierge. 18. S. Vierge. 19. S. Vierge. 20. S. Vierge. 21. S. Vierge. 22. S. Vierge. 23. S. Vierge. 24. S. Vierge. 25. S. Vierge. 26. S. Vierge. 27. S. Vierge. 28. S. Vierge. 29. S. Vierge. 30. S. Vierge. 31. S. Vierge. 32. S. Vierge. 33. S. Vierge. 34. S. Vierge. 35. S. Vierge. 36. S. Vierge. 37. S. Vierge. 38. S. Vierge. 39. S. Vierge. 40. S. Vierge. 41. S. Vierge. 42. S. Vierge. 43. S. Vierge. 44. S. Vierge. 45. S. Vierge. 46. S. Vierge. 47. S. Vierge. 48. S. Vierge. 49. S. Vierge. 50. S. Vierge. 51. S. Vierge. 52. S. Vierge. 53. S. Vierge. 54. S. Vierge. 55. S. Vierge. 56. S. Vierge. 57. S. Vierge. 58. S. Vierge. 59. S. Vierge. 60. S. Vierge. 61. S. Vierge. 62. S. Vierge. 63. S. Vierge. 64. S. Vierge. 65. S. Vierge. 66. S. Vierge. 67. S. Vierge. 68. S. Vierge. 69. S. Vierge. 70. S. Vierge. 71. S. Vierge. 72. S. Vierge. 73. S. Vierge. 74. S. Vierge. 75. S. Vierge. 76. S. Vierge. 77. S. Vierge. 78. S. Vierge. 79. S. Vierge. 80. S. Vierge. 81. S. Vierge. 82. S. Vierge. 83. S. Vierge. 84. S. Vierge. 85. S. Vierge. 86. S. Vierge. 87. S. Vierge. 88. S. Vierge. 89. S. Vierge. 90. S. Vierge. 91. S. Vierge. 92. S. Vierge. 93. S. Vierge. 94. S. Vierge. 95. S. Vierge. 96. S. Vierge. 97. S. Vierge. 98. S. Vierge. 99. S. Vierge. 100. S. Vierge.

Tridentum – Trient, ca. 1696 - 1725



Giovanni IV Tommaso
barone Spaur (1528-
1591) principe vescovo di
Bressanone dal 1578



Veltuno, Castel Veltuno



Viterbo, Castello, Sala dei Cavalieri



Pittore del XVIII secolo, ritratto del barone Christoph IV Spaur (1543-1613) principe vescovo di Gurk dal 1574 al 1601, e di Bressanone dal 1601



Gurk, cattedrale



Bressanone, cattedrale



Pittore ignoto,
ritratto del conte
Vigilio Spaur
principe vescovo
di Chiemsee,
ante 1670



Fellhorn
1765

Unterberghorn
1773

Kitzbüheler Horn
1996

Wilder Kaiser

Zahmer Kaiser

REITH WINKL

KÖSSEN /Tirol

Geigelstein
1813

OBERWÖSSEN

SCHLECHING

Hochgern
1748

UNTERWÖSSEN

Hochplatte
1587

Kampenwand
1664

SACHRANG

MARQUARTSTEIN

STAUDACH
EGERNDACH

GRASSAU

ROTTAU

JASCHAU
CHIEMGAU

FRASDORF

ÜBERSEE

BERNAU
a. CHIEMSEE

UMRATHSHAUSEN

FELDWIES

WILDENWART

GRABENSTÄTT

Herrenchiemsee

PRIEN
a. CHIEMSEE

Chiemsee

Frauenchiemsee

RIMSTING

CHIEMING

GSTADT
a. CHIEMSEE

BREITBRUNN
a. CHIEMSEE

MAUERKIRCHEN

BAD ENDORF

HART

ISING

GOLLENSHAUSEN

WEISHAM

HEMHOF

SEEBRUCK

EGGSTÄTT

STEPHANSKIRCHEN

Eggstätter Seenplatte

Chiemsee



Leopoldus Comes a Spaur
Episcopus Bressanensis et Prin-
cipis S. R. Lobit 25 Decembris
1778 aetatis 82

Ignatius Comes a Spaur Episcopus
Bressanensis et S. R. Princeps
obit 1779 Martii 2 aetatis 80

Josephus Comes a
Spaur Episcopus Bressanensis
et S. R. Princeps
electus 28 Martii
1779 obit 26 Novembris
1791

Conte Leopoldo Spaur pr. vescovo di Bressanone 1747-78
Conte Ignazio Spaur pr. vescovo di Bressanone 1779
Conte Giuseppe Spaur pr. vescovo di Bressanone 1779-91



Pittore tirolese,
ritratto del conte
Leopoldo Maria Spaur
(1696-1778)
principe vescovo
di Bressanone
dal 1747



Pittore del XVIII secolo, ritratto del conte Ignazio Spaur (1729-1779) principe vescovo di Bressanone per soli due mesi nel 1779



Salisburgo





MOZART



Messen / Masses

K. 257 „Credo-Messe“

K. 258 „Spaur-Messe“

K. 259 „Orgelsolo-Messe“

Monoyios · Schlick

Graf · Groenewold

Pfaff · Schäfer · Mertens · Selig

Kölner Kammerchor

Collegium Cartusianum

PETER NEUMANN

REFLEXE

«Messa Spaur» è il nome col quale dal 2007 viene anche indicata la «Missa brevis» in do maggiore K. 257 composta da Wolfgang Amadeus Mozart nel 1776 in occasione della consacrazione del suo protettore Ignaz Spaur, da cui il nome, al titolo di vescovo di Chrysopolis *in partibus infidelium* (Scutari) e coadiutore del principe arcivescovo di Salisburgo.



Pittore del XVIII secolo, ritratto del conte Giuseppe Spaur (1718-1791) principe vescovo di Seckau dal 1763 al 1779, e di Bressanone dal 1779



Seckau, cattedrale



Bressanone, cattedrale,
monumento funerario del conte
Giuseppe Filippo Francesco Spaur,
1791



Die Fürstbischöfe
Spaur,
Bressanone,
Palazzo vescovile,
1779



Giuseppe Ferdinando
Guidobaldo Spaur
(21 ottobre 1705 – 26
marzo 1793) vescovo di
Abila in Palestina e
presidente del Consiglio
segreto del Principe
elettore di Monaco di
Baviera



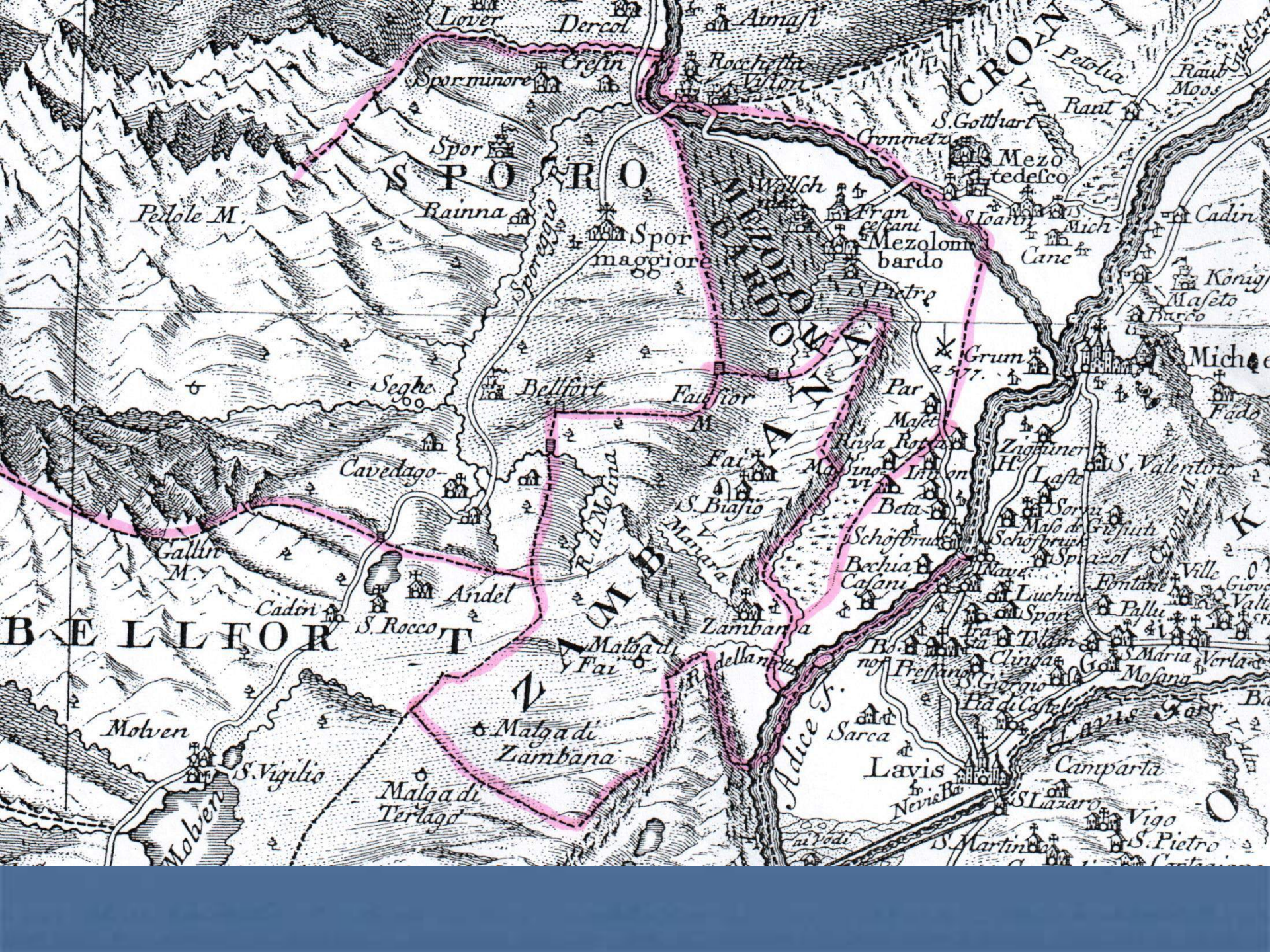
Giuseppe Ferdinando
Guidobaldo Spaur
commendatore e
prevosto dell'Ordine
bavarese di San
Giorgio

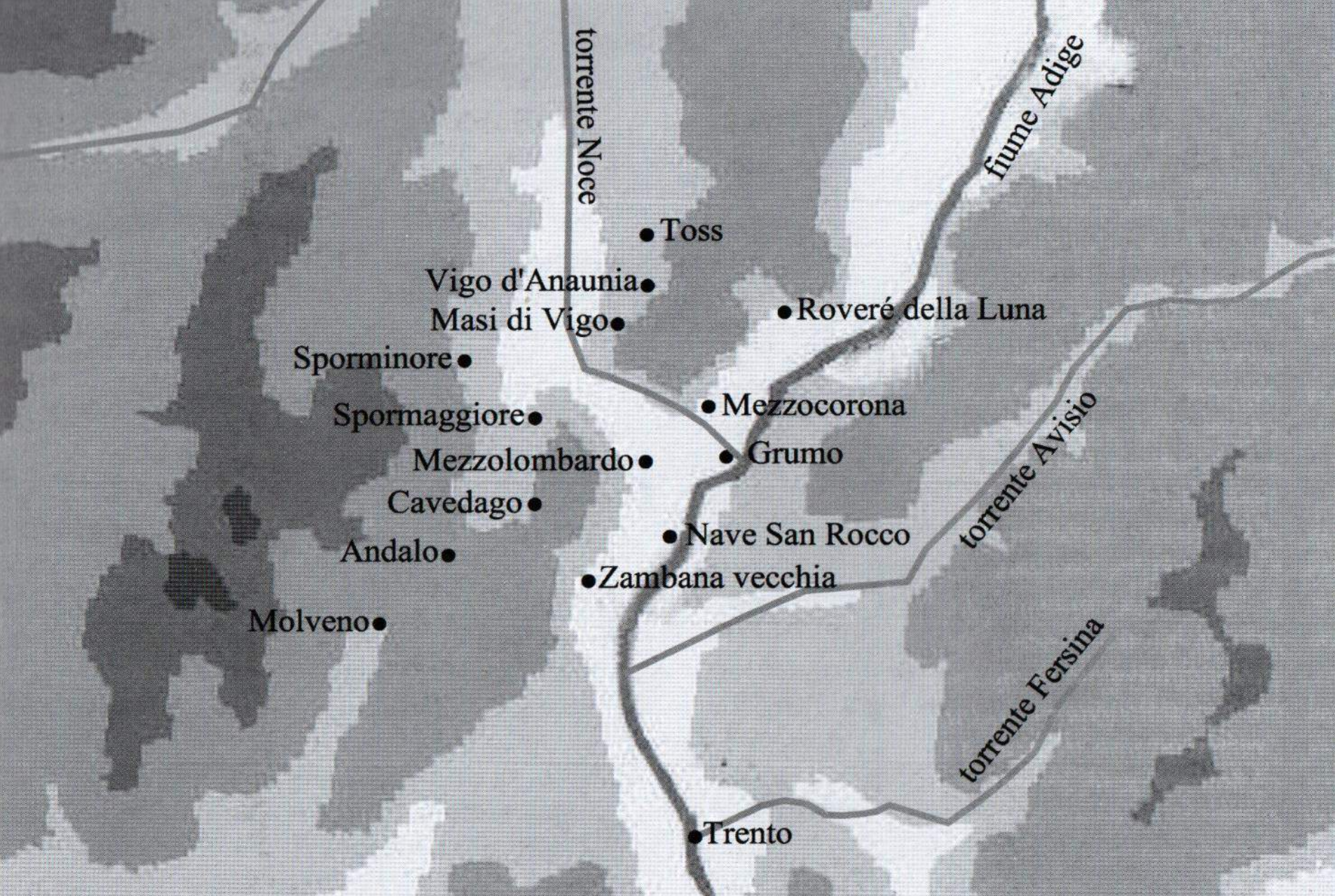


Mezzolombardo dall'alto, verso nord



Il territorio del
comune di
Mezzolombardo





Il decanato foraneo di Mezzolombardo (1823), espansione areale



Mezzolombardo, castello della Torre



Mezzolombardo, castello della Torre



S. Gio: Battista

S. Pietro

Raggia

Mezzolombardo, mappa catastale, particolare



Mezzolombardo, chiesa di San Giovanni Battista

Cartoleria G. Micheletti



14-2-900

Mezzolombardo visto dal Castello.

Salvatore Garbari

Nr. 32

Studio Art. Fotog. G. Paravello, Cles.

(Mezzolombardo)

Mezzolombardo visto dal Castello, circa 1899

Un saluto da Mezzolombardo



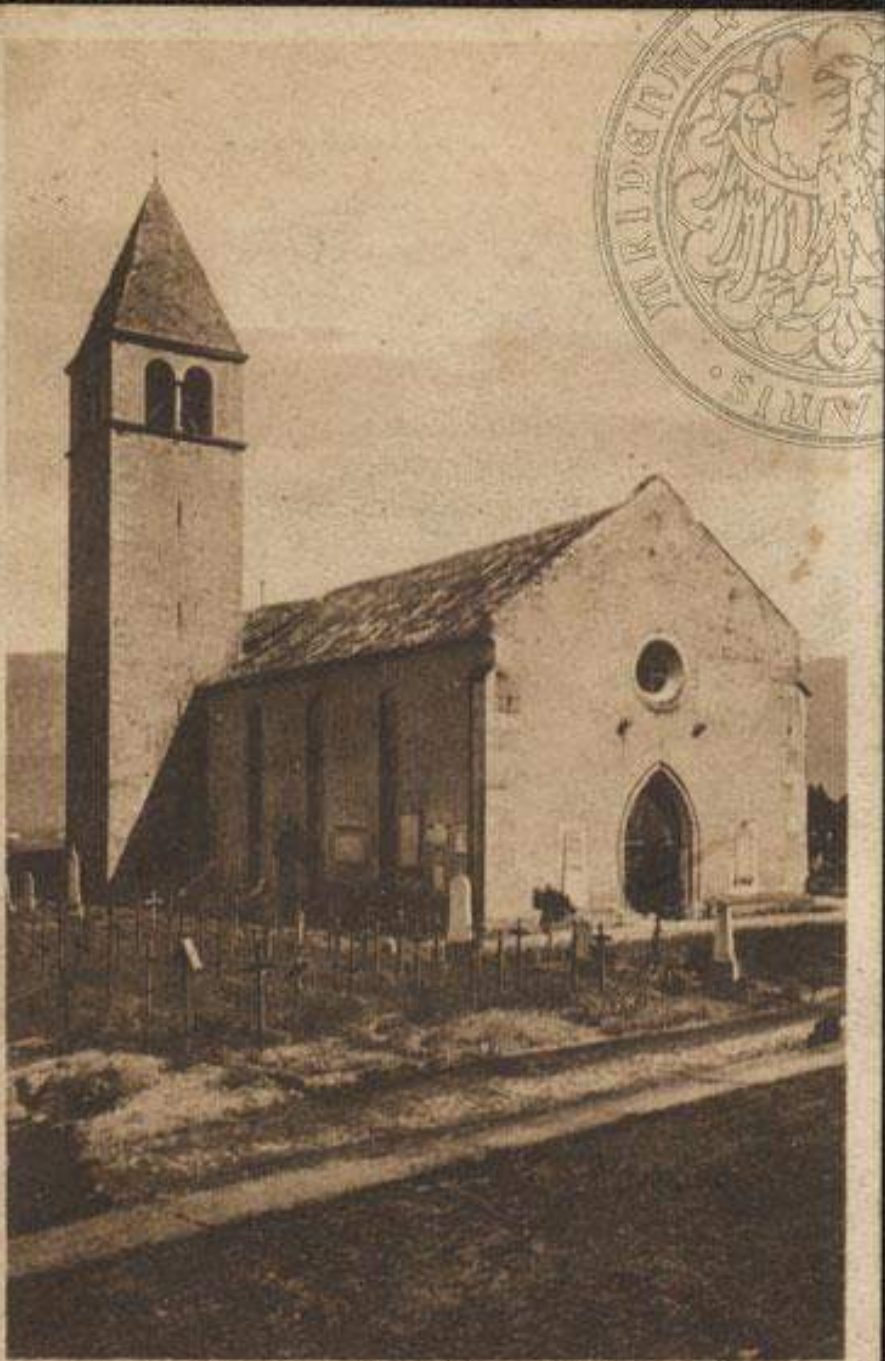
Stengel & Co., Dresden
u. Berlin 7208

Mezzolombardo visto dall'alto, circa 1900



Mezzolombardo - Chiesa di S. Pietro col Cimitero

Mezzolombardo, chiesa di San Pietro col cimitero, circa 1921



Mezzolombardo - Chiesa di S. Pietro

Mezzolombardo,
chiesa di San Pietro,
circa 1921



Mezzolombardo, chiesa di San Pietro



Mezzolombardo, chiesa di San Pietro, da nord ovest



Mezzolombardo, chiesa di San Pietro, veduta absidale



Mezzolombardo, chiesa di San Pietro, interno



Mezzolombardo, chiesa di San Pietro



Mezzolombardo, chiesa di San Pietro, interno



Mezzolombardo, chiesa di San Pietro, volta absidale



Mezzolombardo, chiesa di San Pietro, altare maggiore



Mezzolombardo, chiesa di San Pietro, altare maggiore



Mezzolombardo, chiesa di San Pietro, altare maggiore



Mezzolombardo, chiesa di San Pietro, altare maggiore, particolare



Mezzolombardo, chiesa di San Pietro, altare maggiore, particolare



Mezzolombardo, chiesa di San Pietro, altare maggiore, particolare



Mezzolombardo, chiesa di San Pietro, altare maggiore



Mezzolombardo, chiesa di San Pietro, altare laterale sud



Mezzolombardo, chiesa di San Pietro, altare laterale sud, particolare



Mezzolombardo, chiesa di San Pietro, altare laterale nord



Mezzolombardo, chiesa di San Pietro, lastra tombale



Mezzolombardo, chiesa di San Pietro, lastra tombale



Mezzolombardo, chiesa di San Pietro, presbiterio



Mezzolombardo,
chiesa di San Pietro,
presbiterio,
monumento funerario
del barone Gaspare
Spaur, 1573



Mezzolombardo, chiesa di San Pietro, fianco sud



Mezzolombardo, chiesa di San Pietro, monumento funerario di Sigismondo Spaur, 1544



Mezzolombardo, chiesa di San Pietro,
lastra funeraria Spaur-Puchenstein von Rost



D. Q. M.
 HIC QUIESCUNT OSA IL^{lm}
 ET GENEROS^{um} D. CHRISTO
 PHORI COM^{itis} DE SPAUR, FR^{atris}
 ET VALERⁱⁱ D. FAU^{stus} d^{omi} ZIMBANE^{se}
 PINGERNA HA^{ereditarij}
 TUROLEOS^{us} QUI SVB
 Z. MN^o 1705 SUPREM^{um}
 DIEM CLAUSIT.

AC IL^{lm} D^{omi} FRANCISCA
 CAROLI FILIJ IL^{lm} d^{omi}nc^{is}
 D^{omi} FRANCISCI ANTONIJ
 COMITIS A SPAUR & SC^{ilicet} M^{agistri}
 CONSILIJ INT^{er}MI^{um} &
 QUI 16 ANⁿⁱ NAT^{us} IUB^{er}
 1725 & REC^{edens}
 1702: VITA FVNCTE.

Mezzolombardo, chiesa di San Pietro, scudo funerario Spaur / Aichelburg, 1705



ALLA FIA MEMORIA
del Nobilissimo Signore
Giovanni Conte de Spaur
Baron di Lichtenberg Pfalzgr.
Altmetz Nider Fal Zambana
Winkel e Birsheim
i. R. Consoliario
nato in Mezzolombardo il 15
 febbrajo 1754 morto il 20 Gennaio
1824 nel Castello di Mezzolombardo

Requiescat in Pace



ALLA FIA MEMORIA
del Nobilissimo Signore
Carlo Francesco Maria
Conte de Spaur
Baron di Lichtenberg Pfalzgr.
Altmetz Nider Fal Zambana
Winkel e Birsheim
i. R. Consoliario
nato in Mezzolombardo il 2
 febbrajo 1754 morto il 1 Aprile
1824 nel Castello di Mezzolombardo

Requiescat in Pace



ALLA
FIA MEMORIA
DEL
NOBILISSIMO SIGNORE
LEOPOLDO CONTE DI SPAUR
CAVALIERE DI BURGSTALL
BARONE DI LICHTENBERG
CONTE IN SPAUR E FLAVON
SIGNORE DI ALTMETZ NIDER FAL
ZAMBANA, WINKEL E BIRSHEIM
Membro della Deputazione reale al Congresso
degli Stati provinciali del Tirolo
Nato in Breussauze il 20 Gennaio 1754
Morto in Mezzolombardo il 20 Ottobre 1824
SIT ILLI TERRA LEVIS
Qui seminat in lacrimis, in evolutione metet.
Pavia. 175. 6.

**EUGENIA BARONessa
UNTERRICHTER**
Nata CONTESSA WELSPERG
Nata Prunero 1782
Morta Mezzolombardo 1822
**EUGENIO BARONE
UNTERRICHTER**
Nato Mezzolombardo 1782
Morta Mezzolombardo 1822
**CARLA BARONessa
UNTERRICHTER**
Nata BARONessa CRAIGHER
Nata Criviale d.F. 1784
Morta Trento 1870



ALLA
FIA MEMORIA
DELLA
NOBILISSIMA SIGNORA
MARIA CONTESSA SPAUR
Morta in Mezzolombardo il 22 Aprile 1822
D'anni 47 compiuti.
REQUIESCAT IN PACE
Qui seminat propter immortalia suscipit.
Pavia. 17. 11.

Mezzolombardo, cimitero di San Pietro, tomba Spaur



Alla Pia memoria
del Nobilissimo Signore
Giovanni Conte de Spaur
Burgstall, Lichtemberg, Flavon,
Altmetz, Valer, Fai, Zambana
Winkel e Birsheim,
J. R. Ciambellano
nato in Mezzolombardo gli 14.
Luglio 1814 morto gli 30 Gennoio

Mezzolombardo, cimitero di San Pietro, monumento
conte Giovanni, 1814-1866



Alla Pia memoria
del Nobilissimo Signore
Carlo Francesco Maria
Conte de Spaur

Burgstall, Lichtemberg, Flavon,
Altmetz, Valer, Fai, Zambana
Winkel e Birsheim,

J. R. Ciambellano
nato in Mezzolombardo gli 4
Aprile 1826 morto gli 7 Aprile 1872

Mezzolombardo, cimitero di San Pietro, monumento
conte Carlo Francesco, 1826-1872

ALLA
PIA MEMORIA
DEL
NOBILISSIMO SIGNORE
LEOPOLDO CONTE DI SPAUR
CAVALIERE DI BURGSTALL,
BARONNE DI LICHTENBERG,
CONTE IN SPAUR E FLAVON,
SIGNORE DI ALTMETZ, VAIER FAY,
ZAMBANA, WINKEL E BIRSCHEIM.
Membro della Deputazione nobile al Congresso
degli Stati provinciali pel Tirolo.

EUG
UN
Nata CON
Na
Mort
EUG
UN
Nato
Morto

Mezzolombardo, cimitero di San Pietro, monumento
conte Leopoldo



*Grazie
di cuore della
gentile
attenzione*

Pietro Marsilli

Con il Comune di Mezzolombardo e la Cantina Rotaliana l'Associazione Castelli del Trentino vi dà l'arrivederci a questo autunno per un nuovo ciclo di conferenze

ASSOCIAZIONE CASTELLI DEL TRENTINO



COMUNE DI
MEZZOLOMBARDO



ROTALIANA
info@cantinarotaliana.it
www.cantinarotaliana.it

